

# 聯博－新興市場多元收益基金

(本基金有相當比重投資於非投資等級之高風險債券且配息來源可能為本金)

投資人須知【第一部分：基金專屬資訊】

刊印日期：2020年10月30日

- (一) 投資人申購前應詳閱投資人須知(包括第一部分及第二部分)與基金公開說明書中譯本。  
 (二) 境外基金係依外國法令募集與發行，其公開說明書、財務報告、年報及績效等相關事項，均係依該外國法令規定辦理，投資人應自行了解判斷。

## 壹、基本資料

基金中英文名稱	聯博－新興市場多元收益基金(本基金有相當比重投資於非投資等級之高風險債券且配息來源可能為本金) (AB SICAV I - Emerging Markets Multi-Asset Portfolio)	成立日期	西元 2011 年 5 月 23 日
基金發行機構	聯博SICAV基金 (AB SICAV I)	基金型態	開放式公司型
基金註冊地	盧森堡	基金種類	平衡型
基金管理機構	聯博 (盧森堡) 公司 (AllianceBernstein (Luxembourg) S.à.r.l.)	國內銷售基金級別	A 級別、AD 月配級別、B 級別、BD 月配級別、ED 月配級別、I 級別、ID 月配級別、S1 級別、SD 月配級別 歐元避險級別：A 歐元避險級別、AD 月配歐元避險級別 澳幣避險級別：A 澳幣避險級別、AD 月配澳幣避險級別、ED 月配澳幣避險級別 加拿大幣避險級別：A 加幣避險級別、AD 月配加幣避險級別 南非幣避險級別：AD 月配南非幣避險級別、ED 月配南非幣避險級別
基金管理機構註冊地	盧森堡	計價幣別	美元
總代理人	聯博證券投資信託股份有限公司 <sup>註1</sup>	基金規模	1,237.95 百萬美元 (截至2020年9月30日)
基金保管機構	Brown Brothers Harriman (Luxembourg) S.C.A.	國人投資比重	28.14% * (截至2020年9月30日) *依據臺灣集中保管結算所公司之資料
基金總分銷機構	AllianceBernstein Investments (管理公司旗下的一個單位)	其他相關機構	投資經理：聯博資產管理公司 (AllianceBernstein L.P.)
收益分配	AD 月配級別、BD 月配級別、ED 月配級別、SD 月配級別、ID 月配級別(及對應之避險級別)一按月宣派每月配息	基金保證機構	無；本基金非保證型基金
績效指標 benchmark	摩根史坦利新興市場指數 (MSCI Emerging Markets Index)	保證相關重要資訊	無；本基金非保證型基金

## 貳、基金投資標的與策略 (簡介) (詳細內容請參閱公開說明書第I部分各基金資料)

### 一、投資標的：

投資經理將致力追求本基金達到最高整體報酬的投資目標，同時亦尋求減少波幅。投資經理將積極調整本基金於新興市場發行人及多個新興市場以及其他資產類別的投資持有部位，以達致投資經理於任何特定時刻所認為的本基金的最佳風險／報酬平衡。這些資產類別包括股本證券和固定收益工具（如高收益證券及貨幣）。本基金亦將透過使用金融衍生性商品獲得這些資產類別的持有部位。

### 二、投資策略：

聯博的新興市場均衡配置策略主要透過對新興市場發行人發行的股票及債券進行資產配置，結合界別及證券分析、利率管理、國家及貨幣選擇，尋求達到其投資目標。投資經理實施新興市場均衡配置策略時，將會使用類型廣泛的衍生性商品產品和策略。該等金融衍生性商品可能用於避險目的或尋求額外報酬。

### 參、投資本基金之主要風險 (詳細內容請參閱公開說明書第II部分「風險因素」)

本基金得使用衍生性金融商品，並將使用風險值(VaR)方法。

本基金的投資須承受股票投資固有的較高風險。本基金將投資的固定收益證券須承受發售此等證券的私營及公營機構的信用風險，且其市場價值會受利率變動影響。本基金所投資的固定收益證券通常為投資級別或具同等質素。本基金須承受市場、利率及貨幣波動及證券投資固有的其他風險，有關概述本基金主要風險的圖表及適用於本基金的此等及其他風險的詳情，請參閱第II部分的「風險因素」。

境外基金係以外幣計價，投資人須承擔取得收益分配或買回價金時轉換回新臺幣可能產生之匯率風險。若轉換當時之新臺幣兌換外幣匯率相較於原始投資日之匯率升值時，投資人將承受匯兌損失。

本基金投資無受存款保障、保險安定基金或其他相關機制之保障，投資人需自負盈虧。

因基金交易所生紛爭，投資人可向中華民國證券投資信託暨顧問商業同業公會或財團法人金融消費評議中心提出申訴。基金買賣係以投資人之判斷為之，投資人應瞭解並承擔交易可能產生之損益，且最大可能損失達原始金額。

<sup>註1</sup> 聯博證券投資信託股份有限公司自 2012 年 12 月 1 日起擔任聯博基金之總代理人

**肆、本基金適合之投資人屬性分析**

風險程度：RR4，本基金為平衡型基金，主要投資新興市場股票與固定收益證券。有關本基金是否適合其投資需要，應由投資人自行判斷。

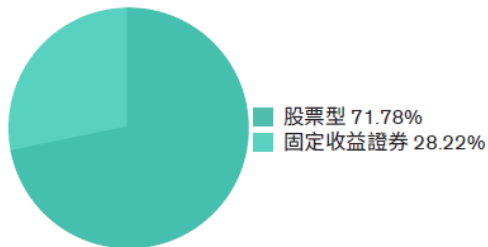
此等級分類係基於一般市場狀況反映市場價格波動風險，無法涵蓋所有風險，不宜作為投資唯一依據，投資人仍應注意所投資基金個別的風險。

**伍、基金運用狀況**

**一、基金淨資產組成：**

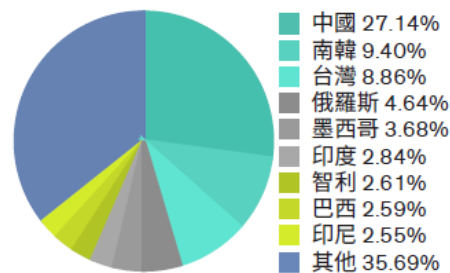
**1. 依投資類別：**

資料日期：2020年9月30日



**2. 依投資國家或區域：**

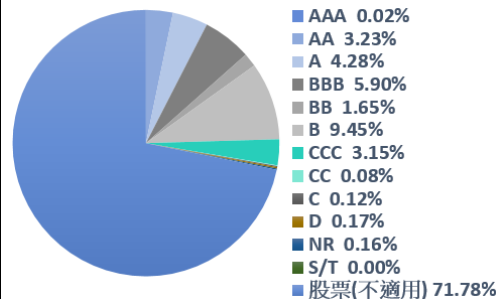
資料日期：2020年9月30日



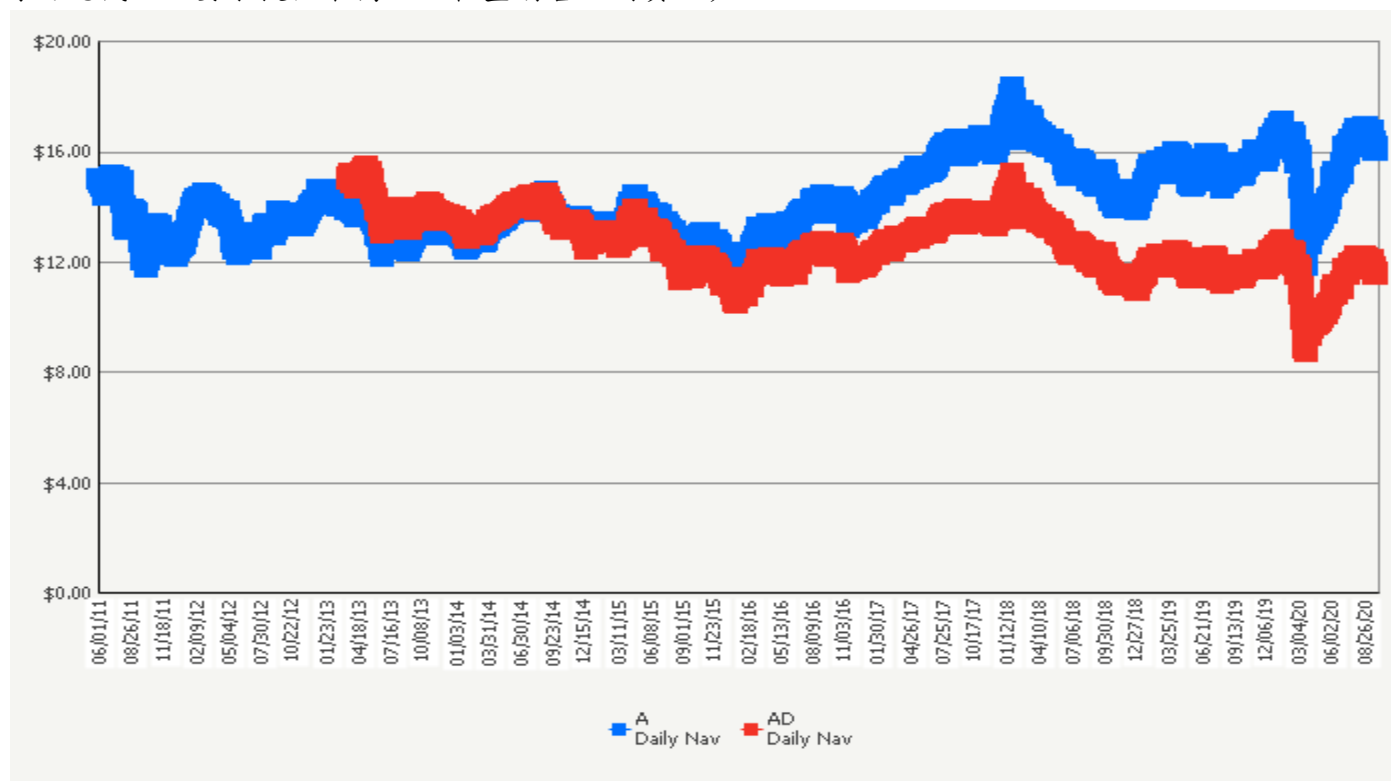
中國投資比例亦包含在中國境外證券交易所市場交易之中國企業相關股票，直接投資大陸地區證券市場之有價證券投資及銀行間債券市場總金額不得超過本基金淨資產價值之百分之二十，投資香港地區之紅籌股及H股則無限制。但若該年度獲得境外基金深耕計畫豁免者不在此限，比例可達百分之四十。

**3. 依投資標的信評：**

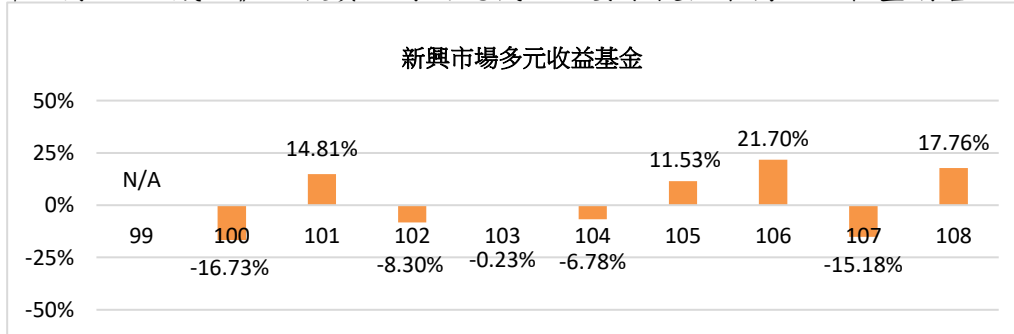
資料日期：2020年9月30日



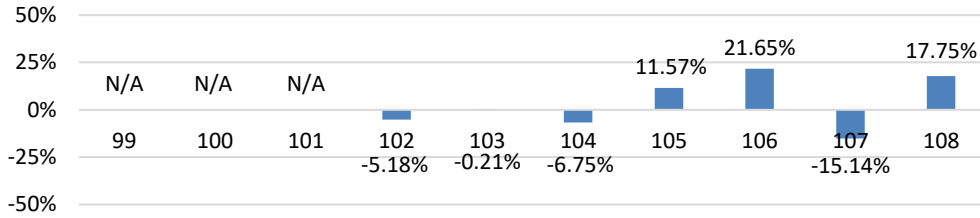
**二、最近十年度基金淨值走勢圖：**（僅列示主要銷售級別 A 級別（不配息）、AD 月配級別（配息），投資人得向總代理人要求提供未揭示之在臺銷售級別資訊）



**三、最近十年度各年度基金報酬率：**（僅列示主要銷售級別 A 級別（不配息）、AD 月配級別（配息）《2013年3月21日成立》，投資人得向總代理人要求提供未揭示之在臺銷售級別資訊）



新興市場多元收益基金AD



資料來源：Lipper

註：1. 年度基金報酬率：指本基金淨資產價值，以1~12月完整曆年期間計算，加計收益分配後之累計報酬率。  
2. 收益分配均假設再投資於本基金。

四、基金累計報酬率：(僅列示主要銷售級別 A 級別 (不配息)、AD 月配級別 (配息)，投資人得向總代理人要求提供未揭示之在臺銷售級別資訊)

資料日期：2020年9月30日

期間	最近三個月	最近六個月	最近一年	最近三年	最近五年	最近十年	基金成立日(2011年06月01日)起算至資料日期日止
A 級別 (不配息) / 美元	6.51	25.80	5.89	1.44	31.84	N/A	7.93
AD 月配級別 / 美元	6.52	25.85	5.85	1.44	31.96	N/A	16.82

註：資料來源：Lipper

1. 累計報酬率：指至資料日期止，本基金淨資產價值最近三個月、六個月、一年、三年、五年、十年及自基金成立日起算，加計收益分配之累計報酬率。  
2. 收益分配均假設再投資於本基金。

五、最近十年度各年度每受益權單位收益分配之金額/幣別：(在臺銷售之所有分配收益級別分別列示)

(單位：元/每受益權單位)

年度	99	100	101	102	103	104	105	106	107	108
AD 月配級別	N/A	N/A	N/A	0.6270	0.7524	0.7524	0.6954	0.6156	0.6906	1.2930
AD 月配澳幣避險級別	N/A	N/A	N/A	0.9259	1.0956	1.0011	0.8237	0.6720	0.6583	1.1497
AD 月配加幣避險級別	N/A	N/A	N/A	0.7150	0.8580	0.8214	0.6800	0.5556	0.5702	1.0733
AD 月配歐元避險級別	N/A	N/A	N/A	0.5850	0.7385	0.7005	0.5724	0.4128	0.3384	0.6255
AD 月配南非幣避險級別	N/A	N/A	N/A	N/A	8.8313	11.385	11.279	10.110	9.5763	17.3307
BD 月配級別	N/A	N/A	N/A	0.5010	0.6012	0.6012	0.5572	0.4956	0.5556	1.0524
ED 月配級別	N/A	N/A	N/A	N/A	N/A	N/A	N/A	N/A	0.4076	0.9596
ED 月配澳幣避險級別	N/A	N/A	N/A	N/A	N/A	N/A	N/A	N/A	N/A	0.0741
ED 月配南非幣避險級別	N/A	N/A	N/A	N/A	N/A	N/A	N/A	N/A	N/A	4.1066
ID 月配級別	N/A	0.0400	0.2778	0.6997	0.7968	0.7968	0.7353	0.6492	0.7252	1.3528
SD 月配級別	N/A	N/A	N/A	N/A	N/A	2.7344	7.7847	7.1988	7.9648	14.6980

六、最近五年度各年度基金之費用率：(在臺銷售之所有級別分別列示)

年度	104	105	106	107	108
A 級別	1.95%	1.95%	1.83%	1.84%	1.84%
A 澳幣避險級別	1.95%	1.95%	1.83%	1.84%	1.84%
A 加幣避險級別	1.95%	1.95%	1.85%	1.85%	1.84%
A 歐元避險級別	1.95%	1.95%	1.84%	1.85%	1.84%
AD 月配級別	1.95%	1.95%	1.83%	1.84%	1.84%
AD 月配澳幣避險級別	1.95%	1.95%	1.83%	1.84%	1.84%
AD 月配加幣避險級別	1.95%	1.95%	1.82%	1.84%	1.84%
AD 月配歐元避險級別	1.95%	1.95%	1.82%	1.84%	1.83%
AD 月配南非幣避險級別	1.95%	1.95%	1.83%	1.84%	1.84%
B 級別	2.95%	2.95%	2.81%	2.85%	2.83%
BD 月配級別	2.95%	2.95%	2.82%	2.84%	2.84%
ED 月配級別	N/A	N/A	N/A	2.88%	2.84%
ED 月配澳幣避險級別	N/A	N/A	N/A	N/A	2.95%
ED 月配南非幣避險級別	N/A	N/A	N/A	N/A	2.85%
I 級別	1.15%	1.15%	1.01%	1.05%	1.04%
ID 月配息級別	1.15%	1.09%	1.06%	1.04%	1.04%
S1 級別	0.91%	0.92%	0.87%	0.90%	0.89%
SD 月配級別	0.15%	0.12%	0.07%	0.10%	0.10%

註：費用率：指由基金資產負擔之費用占平均基金淨資產價值之比率(如：管理公司費用、行政管理人、保管機構及過戶代理費用及其他費用等)。

七、基金前十大投資標的及占基金淨資產價值之比率

	(%)
Alibaba Group	4.16
Samsung Electronics	3.65
Taiwan Semiconductor	2.95
Tencent Holdings	2.88
JD.com	1.44
Argentine Govt Intl Bond 0.125%, 7/09/30 - 1/09/38	1.42
Anhui Conch Cement	1.40
China Minsheng Banking	1.27
Hana Financial	1.26
Lukoil	1.24
總計	21.67

陸、投資人應負擔費用之項目及其計算方式

項目	計算方式或金額
經理費 (佔每日平均淨資產價值的年百分比)	A 級別、AD 月配級別、B 級別、BD 月配級別、ED 月配級別(及對應之避險級別)：1.60% I 級別、ID 月配級別、S1 級別：0.80% SD 月配級別：無
保管費 (佔每日平均淨資產價值的年百分比)	不得超過公開說明書第 II 部分之「行政管理人、保管機構及過戶代理費用」所列之固定最高費用(即行政管理人、保管機構及過戶代理費用最高一般為每年 1.00%，惟實務上保管費約為 0.005%~0.50%)。

申購手續費 (佔購買價的百分比)	A 級別、AD 月配級別 (及對應之避險級別)：最高 5.00% I 級別、ID 月配級別：最高 1.50% B 級別、BD 月配級別、ED 月配級別、S1 級別、SD 月配級別(及對應之避險級別)：無
遞延銷售手續費 (佔所贖回受益憑證的現行資產淨值或原始成本此兩數字中較低者的有關百分比，並視乎該等受益憑證的持有時間而定；費率級距及詳細之費用說明請參閱公開說明書)	投資以下級別基金不收申購手續費，但如提前贖回投資人須支付下列遞延手續費(後收手續費)，並從贖回款項中扣除： B 級別、BD 月配級別： 持有 0 - 1 年=4.0% 1 - 2 年=3.0% 2 - 3 年=2.0% 3 - 4 年=1.0% 4 年以上=0% ED 月配級別(及對應之避險級別)： 持有 0 - 1 年=3.0% 1 - 2 年=2.0% 2 - 3 年=1.0% 3 年以上=0%
買回費	無
轉換費	由銷售機構單方決定
短線交易買回費用	均無。本基金短線交易防制措施請參投資人須知第二部分以及公開說明書。
反稀釋費用	本基金並未直接收取反稀釋費用，但對於本基金採用擺動定價政策調整基金淨值(最高不超過資產淨值之 2%)，請參投資人須知第二部分以及公開說明書。
其他費用： • 分銷費 (佔每日平均淨資產價值的年百分比) • 行政管理人費及過戶代理費 • 管理公司之年費	B 級別、BD 月配級別、ED 月配級別(及對應之避險級別)：1.00% 後收手續費雖可遞延收取，惟每年仍需支付 1% 的分銷費，可能造成實際負擔費用增加。分銷費用反映於每日基金淨資產價值。 行政管理人費及過戶代理費不得超過公開說明書第 II 部分之「行政管理人、保管機構及過戶代理費用」所列之固定最高費用(即最高一般為每年 1.00%)。 就除 SD 月配級別及 S1 級別以外，管理公司應就各級別自本基金資產獲撥付一項年費，數額為每日平均資產淨值的 0.05%。SD 月配級別及 S1 級別之年費，數額為 50,000 美元或每日平均資產淨值的 0.01% (以較低者為準)。 (詳細內容請參閱公開說明書第 II 部分「附加資料」)

#### 柒、受益人應負擔租稅之項目及其計算

##### 中華民國境內稅負

- (一) 投資人取得境外基金之收益分配、及申請買回/轉讓受益憑證之所得屬海外所得，投資人應檢視是否應依所得基本稅額條例第 12 條規定課徵基本稅額(又稱最低稅負制)。
- (二) 投資人申請買回/轉讓受益憑證、或於境外基金解散時，無須繳納證券交易稅。

##### 境外稅負

各國稅法規章均持續異動，並可能具有追溯力，投資人應參見基金公開說明書「附加資料」中「稅項」一節瞭解相關稅負。

#### 捌、基金淨資產價值之公告時間及公告方式

- 一、公告時間：總代理人應於每營業日公告本基金之單位淨資產價值。
- 二、公告方式：於總代理人聯博證券投資信託股份有限公司網站 (<https://www.abfunds.com.tw/>) 或境外基金資訊觀測站 (<http://www.fundclear.com.tw>) 公告。

#### 玖、公開說明書中譯本之取得及境外基金相關資訊網址

- 一、總代理人、銷售機構及參與證券商募集及銷售境外基金時，應交付本投資人須知及公開說明書中譯本予投資人；但境外指數股票型基金(境外 ETF) 於證券交易市場進行交易者，不在此限。
- 二、投資人可於境外基金資訊觀測站 (<http://www.fundclear.com.tw>) 查詢有關境外基金之淨值、基金基本資料、財務報告、公開說明書、投資人須知、公告訊息、銷售機構及境外基金相關資訊。

#### 拾、其他

本基金最近 12 個月內配息組成相關資料已揭露於總代理人聯博證券投資信託股份有限公司之網站 (<https://www.abfunds.com.tw/APAC/TW/Funds/Instrumentation/Dividend/Dividend-Composition-Offshore.pdf>) 供投資人查詢。

就 A 級別、B 級別、I 級別及 S1 級別 (及對應之避險級別) 而言，董事會現時無意就此等受益憑證派付股息。因此，受益憑證應佔的任何淨收入及淨實現利潤均將於此等受益憑證各自的資產淨值中反映。

就 AD 月配級別、BD 月配級別、ED 月配級別、SD 月配級別及 ID 月配級別(及對應之避險級別)而言，董事會擬按月宣派及派付股息。董事會擬保持該等級別每單位的穩定的配息。配息可能來自於未扣除費用及支出前的總收入、已實現及未實現收益及歸屬於此等級別的資本。配息超過淨收入(總收入扣除費用及支出)可能代表投資者原始投資額之返還，因此可能導致此等級別每單位資產淨值減少。管理公司將定期監控基金的配息金額與配息率，評估調整之必要，以避免分配過度侵蝕本金。管理公司將建立分配比率之可容忍差額以為適當之控管。

董事會也可決定支付的股息是否包括或在多大程度上包括已實現資本利得及/或是否在多大程度上從歸屬於相關級別的資本中支付。倘此等級別應佔的淨收入及淨實現利潤超出應付的已宣派數額，則超出的回報將於此等配息級別各自的資產淨值中反映。此等配息可按受益人的選擇自動再投資。

自申購日起三年後，ED 月配級別(及對應之避險級別)將轉入 AD 月配級別(及對應之避險級別)，本基金與境外基金管理機構均不會因此收取費用。欲進一步瞭解轉換級別詳情，請參閱公開說明書第 II 部分之「如何交

投資以高收益債券為訴求之基金不宜占其投資組合過高之比重。基金高收益債券之投資占顯著比重者，適合「能承擔較高風險之非保守型」之投資人。

本基金經金融監督管理委員會核准或同意生效，惟不表示本基金絕無風險。境外基金管理機構以往之績效不保證本基能獲致相似之投資結果。本基金之信用評等未達投資等級或未發行機構違約不支付本金、利息或破產而受虧損。由於本基金投資之債券市場流動性下降，或債券發行機構違約不支付本金、利息或破產而受虧損。本基金投資之債券信用評等下降，或債券發行機構違約不支付本金、利息或破產而受虧損。本基金投資之債券信用評等下降，或債券發行機構違約不支付本金、利息或破產而受虧損。本基金投資之債券信用評等下降，或債券發行機構違約不支付本金、利息或破產而受虧損。

本基金係以外幣計價，投資人須承擔取得收益分配或買回價金時轉換回新臺幣可能產生之匯率風險。若轉換當時之新臺幣兌換外幣匯率相較於原始投資日之匯率升值時，投資人將承受匯兌損失。

本基金採用「公平價值調整」及「擺動定價政策」機制，相關說明請詳第二部分：一般資訊第 32 頁。本基金投資涉及新興市場部份，因其波動性與風險程度可能較高，且可能因匯率變動、流動性或政治經濟等因素，而導致投資組合淨值波動加劇。

本基金的配息率不代基金報酬率，且過去配息率不代表未來配息率；基金淨值可能因市場因素而上下波動。基金的配息可能由基金的收益或本金中支付。任何涉及由本金支出的部份，可能導致原始投資金額減損。投資人於申購時應謹慎考量。

本基金 AD 月配級別、BD 月配級別、ED 月配級別、SD 月配級別及 ID 月配級別(及對應之避險級別)之配息來自未扣除費用及支出前的總收入、已實現及未實現收益、及/或歸屬於相關受益憑證級別的本金。配息超過淨收入(總收入扣除費用及支出)可能代表投資者原始投資金額之返還，因此可能造成相關受益憑證級別每單位淨資產價值之減少。經理公司將定期監控基金的配息金額與配息率，評估調整之必要，以避免分配過度侵蝕本金。經理公司將建立分配比率之可容忍差額以為適當之控管。配息可能涉及基金之個別基金最近 12 個月內配息組成相關資料已揭露於聯博投信網站。有關基金應負擔之費用(境外基金含分銷費用)已揭露於基金之公開說明書或投資人須知中，投資人可至境外基金資訊觀測站查詢。

本基金之投資地區包含中國大陸。但依金管會之規定，目前境外基金直接投資大陸地區證券市場之有價證券以掛牌上市有價證券及銀行間債券市場為限，且投資總金額不得超過本基金淨資產價值之百分之二十，投資香港地區之紅籌股及 H 股則無限制。但若該年度獲得境外基金深耕計畫豁免者不在此限，比例可達百分之四十。另投資人亦須留意中國市場特定政治、外匯、經濟與市場等投資風險。

總代理人聯博證券投資信託股份有限公司獨立經營管理，服務電話：(02) 8758-3888