

路博邁投資基金--NB新興市場本地貨幣債券基金

(本基金有相當比重投資於非投資等級之高風險債券且配息來源可能為本金)

投資人須知【第一部分：基金專屬資訊】

刊印日期：2019年4月26日

- (一) 投資人申購前應詳閱投資人須知(包括第一部分及第二部分)與基金公開說明書中譯本。
 (二) 境外基金係依外國法令募集與發行，其公開說明書、財務報告、年報及績效等相關事項，均係依該外國法令規定辦理，投資人應自行了解判斷。

壹、基本資料			
基金中英文名稱	NB 新興市場本地貨幣債券基金 (Neuberger Berman Emerging Market Debt - Local Currency Fund) (本基金有相當比重投資於非投資等級之高風險債券且配息來源可能為本金)	成立日期	2013年6月28日
基金發行機構	Neuberger Berman Investment Fund plc (自行管理基金)	基金型態	公司型，開放式
基金註冊地	愛爾蘭	基金種類	債券型
基金管理機構	Neuberger Berman Investment Funds plc (自行管理基金)	國內銷售基金級別	B、C2、E、I、T、U之月配息型及累積型(美元、澳幣、南非幣)類股
基金管理機構註冊地	愛爾蘭	計價幣別	美元、澳幣、南非幣
總代理人	路博邁證券投資信託股份有限公司	基金規模	2,828,317,899.97 美元 (資料日期：2019年3月31日)
基金保管機構	Brown Brothers Harriman Trustee Services (Ireland) Limited (存託機構)	國人投資比重	21.22% (資料日期：2019年3月31日)
基金總分銷機構	路博邁歐洲有限公司 (Neuberger Berman Europe Limited)	其他相關機構	基金行政管理機構: Brown Brothers Harriman Fund Administration Services (Ireland) Limited 基金稽核機構: Ernst & Young 投資經理機構: 路博邁歐洲有限公司(Neuberger Berman Europe Limited) 次投資經理機構: Neuberger Berman Investment Advisers LLC; Neuberger Berman Singapore Pte. Limited
收益分配	-月配息型: B, C2, E, I, T及U類股	基金保證機構	無; 本基金非保證型基金
績效指標	JPMorgan GBI Emerging Markets Global Diversified (USD Unhedged Total Return)	保證相關重要資訊	無; 本基金非保證型基金

貳、基金投資標的與策略(簡介) (投資人請參閱新興市場債券型補充文件中譯本相關詳細資訊)

一、**投資標的**：本基金以提供投資人自新興市場國家當地貨幣及當地利率取得具吸引力程度之風險調整總報酬(收益加計資本增值)為投資目標。本基金主要將投資於由新興市場國家之政府、政府機關或其總部設於或主要經濟活動位於新興市場國家之公司發行人所發行、且以該等新興市場國家貨幣計價或有該等新興市場國家之貨幣曝險之債務證券以及貨幣市場工具。

二、**投資策略**：在一般市場條件下，投資經理機構與次投資經理機構為增加對新興市場國家之利率以及/或貨幣表現之曝險，將投資本基金資產淨值至少三分之二之比率於債務證券、貨幣市場工具以及衍生性金融工具。本基金最多得投資其資產淨值三分之一於OECD(經濟合作發展組織)國家之公私部門發行人所發行之貨幣市場工具與債務證券，以及/或新興市場國家之公私部門發行人所發行之債務證券與貨幣市場工具，且係以強勢貨幣(於本基金之定義為美元、歐元、英鎊、日圓與瑞士法郎)計價者。

本基金得基於有效投資組合管理、投資目的及/或避險而使用衍生性金融工具(包括期貨、期權、認股權證、交換、交換選擇權、遠期契約)。

參、投資本基金之主要風險

本基金投資於新興市場國家之債務證券占資產顯著比例，該等債務證券可能未經各信用評等機構評等或為較低之評等。除一般新興市場國家風險外，投資於新興市場債券，相較於已開發國家債券，投資人可能遭受更大的本金與利息損失之風險，且對於發行人支付利息及償付本金之能力可能絕大多數被視為投機的。此外，本基金得運用衍生性金融工具(FDI)致淨槓桿曝險超過其資產淨值100%，並得依裁量運用FDI規避外匯風險。運用該等FDI可能增加本基金之風險程度。本基金投資可能產生的最大損失為您的全部投資金額。本基金並未受存款保險、保險安定基金或其他相關保障機制之保障。本基金以其他貨幣計價所為的投資，其基礎貨幣價值可能因相關貨幣匯率波動而上漲或下

跌，貨幣匯率的反向波動將導致收益減少及資本損失。

肆、本基金適合之投資人屬性分析

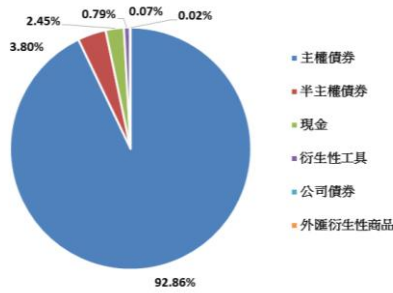
依據中華民國證券投資信託暨顧問商業同業公會基金風險報酬等級分類標準，由於本基金為債券型基金，有相當比重投資於新興市場非投資等級之高風險債券，故本基金風險報酬等級之分類為RR3。此等級分類係基於一般市場狀況反映市場價格波動風險，無法涵蓋所有風險，不宜作為投資唯一依據，投資人仍應注意所投資基金個別之風險。本基金之投資適合的投資人宜為已準備接受投資於新興市場國家之相關風險及中期至長期債券市場風險，併同於此投資組合投資於新興市場國家及/或投資於低於投資等級有價證券所帶來之中度至高度波動性。

伍、基金運用狀況

一、基金淨資產組成：

1. 依投資類別：

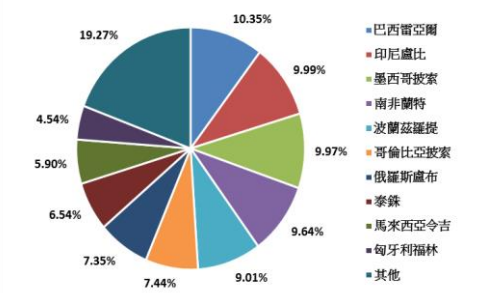
資料日期：2019年3月31日



2. 依投資國家或區域：

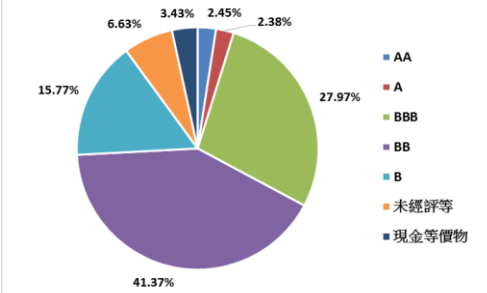
資料日期：2019年3月31日

註：地區分布以該標的計價幣別(含流動資金)為分類依據。

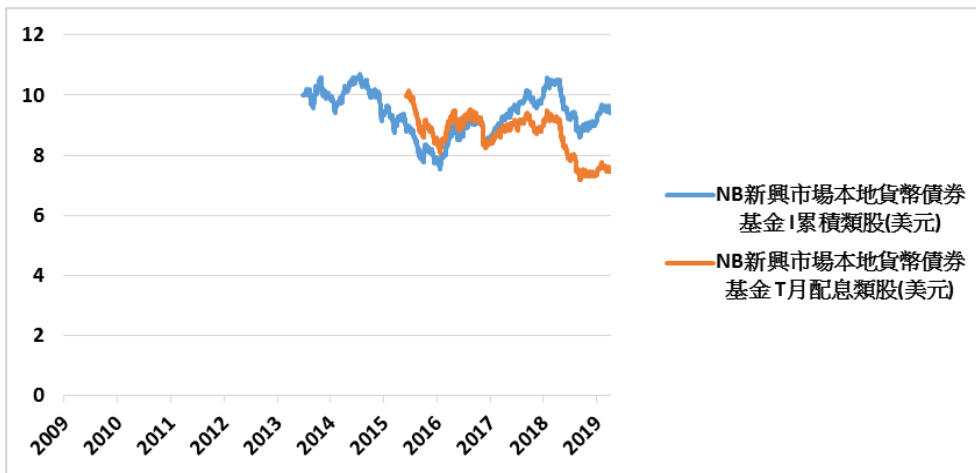


3. 依投資標的信評：

資料日期：2019年3月31日



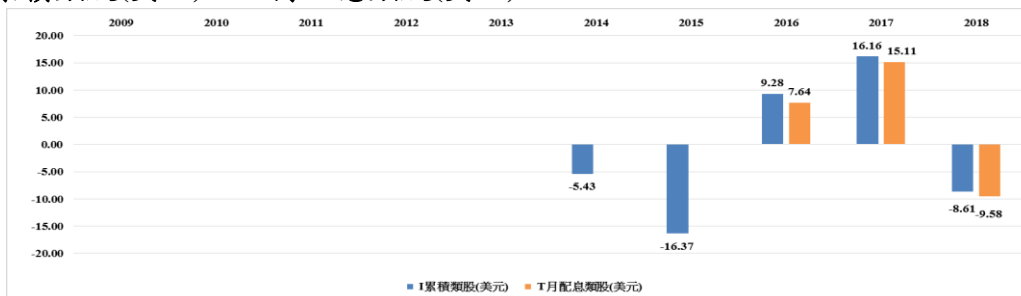
二、最近十年度基金淨值走勢圖：（僅列示主要銷售級別，投資人得向總代理人要求提供未揭示之在臺銷售級別資訊。）資料來源：Neuberger Berman，在台灣以銷售 T、B、E 及 C2 類股為主，為提供長期參考資料供參，揭示至 2019 年 3 月 31 日止 I 累積類股(美元)之股份淨值。目前在台灣並未銷售 I 配息類股(美元)，茲揭示 T 月配息類股(美元)至 2019 年 3 月 31 日止之績效。請注意此二類股之幣別及管理費不同可能會影響相關類股之績效。一般而言，本基金 I 類股之管理費較 T、B、C2、E 及 U 類股低。投資人應注意 I、T、B、C2、E 及 U 類股之報酬可能因各類股間費用率相異而有所不同。投資人應詳閱公開說明書內關於本基金各類股費用及開支之相關資訊。



註：I 累積類股(美元)成立於 2013 年 6 月 28 日、T 月配息類股(美元)成立於 2015 年 6 月 5 日

三、最近十年度各年度基金報酬率：（僅列示主要銷售級別，投資人得向總代理人要求提供未揭示之在臺銷售級別資訊）

I 累積類股(美元)及 T 月配息類股(美元)



註：資料來源：Morningstar，在台灣以銷售 T、B、E 及 C2 類股為主，為提供長期資料供參考之用，揭示至 2018 年 12 月 31 日止 I 累積類股(美元)之績效。目前在台灣並未銷售 I 配息類股(美元)，茲揭示 T 月配息類股(美元)至 2018 年 12 月 31 日止之績效。請注意此二類股之幣別及管理費不同可能會影響相關類股之績效。一般而言，本基金 I 類股之管理費較 T、B、C2、E 及 U 類股

低。投資人應注意 I、T、B、C2、E 及 U 類股之報酬可能因各類股間費用率相異而有所不同。投資人應詳閱公開說明書及補充文件內關於本基金各類股費用及開支之相關資訊。

1. 年度基金報酬率：指本基金淨資產價值，以 1~12 月完整曆年期間計算，加計收益分配後之累計報酬率。2. 收益分配均假設再投資於本基金。

2. I 累積類股(美元)成立於 2013 年 6 月 28 日、T 月配息類股(美元)成立於 2015 年 6 月 5 日

四、基金累計報酬率：(僅列示主要銷售級別，投資人得向總代理人要求提供未揭示之在臺銷售級別資訊)

在台灣以銷售 T、B、C2 及 E 類股為主，為提供長期資料供參，揭示至 2019 年 3 月 31 日止 I 累積類股(美元)之股份淨值。目前在台灣並未銷售 I 配息類股(美元)，茲揭示 T 月配息類股(美元)至 2019 年 3 月 31 日止之績效。請注意此二類股之幣別及管理費不同可能會影響相關類股之績效。一般而言，本基金 I 類股之管理費較 T、B、C2、E 及 U 類股低。投資人應注意 I、T、B、C2、E 及 U 類股之報酬可能因各類股間費用率相異而有所不同。投資人應詳閱公開說明書及補充文件內關於本基金各類股費用及開支之相關資訊。

期間	主要銷售類股	最近三個月	最近六個月	最近一年	最近三年	最近五年	最近十年	基金成立日起算至資料日期日止
累計報酬率	I 累積類股(美元)	3.61%	4.99%	-9.90%	7.74%	-6.52%	N/A	-5.40% (2013 年 6 月 28 日成立)
	T 月配息類股(美元)	3.34%	4.40%	-10.89%	3.96%	N/A	N/A	2.37% (2015 年 6 月 5 日成立)

資料來源：Morningstar©2014 晨星有限公司(“晨星”)。版權為晨星所有。資料日期：2019 年 3 月 31 日

註：1. 累計報酬率：指至資料日期日止，本基金淨資產價值最近三個月、六個月、一年、三年、五年、十年及自基金成立日起算，加計收益分配之累計報酬率。2. 收益分配均假設再投資於本基金。3. I 累積類股(美元)成立於 2013 年 6 月 28 日、T 月配息類股(美元)成立於 2015 年 6 月 5 日。

五、最近十年度各年度每受益權單位收益分配之金額/幣別：(在臺銷售之所有分配收益級別分別列示)

股份類別	年度	2009	2010	2011	2012	2013	2014	2015	2016	2017	2018	
I 月配息類股(美元)	收益分配額單位：每單位(位)受權單位	N/A	N/A	N/A	N/A	N/A	N/A	N/A	N/A	N/A	0.356	
T 月配息類股(美元)		N/A	N/A	N/A	N/A	N/A	N/A	N/A	0.416	0.656	0.718	0.801
U 月配息類股(美元)		N/A	N/A	N/A	N/A	N/A	N/A	N/A	N/A	N/A	N/A	N/A
C2 月配息類股(美元)		N/A	N/A	N/A	N/A	N/A	N/A	N/A	0.411	0.701	0.692	0.764
B 月配息類股(美元)		N/A	N/A	N/A	N/A	N/A	N/A	N/A	0.411	0.700	0.692	0.764
E 月配息類股(美元)		N/A	N/A	N/A	N/A	N/A	N/A	N/A	0.411	0.701	0.692	0.764
I 月配息類股(澳幣)		N/A	N/A	N/A	N/A	N/A	N/A	N/A	N/A	N/A	N/A	N/A
T 月配息類股(澳幣)		N/A	N/A	N/A	N/A	N/A	N/A	N/A	0.515	0.875	0.858	0.835
U 月配息類股(澳幣)		N/A	N/A	N/A	N/A	N/A	N/A	N/A	N/A	N/A	N/A	N/A
C2 月配息類股(澳幣)		N/A	N/A	N/A	N/A	N/A	N/A	N/A	0.513	0.865	0.840	0.810
B 月配息類股(澳幣)		N/A	N/A	N/A	N/A	N/A	N/A	N/A	0.513	0.865	0.840	0.810
E 月配息類股(澳幣)		N/A	N/A	N/A	N/A	N/A	N/A	N/A	0.513	0.865	0.841	0.811
I 月配息類股(南非幣)		N/A	N/A	N/A	N/A	N/A	N/A	N/A	N/A	N/A	N/A	N/A
T 月配息類股(南非幣)		N/A	N/A	N/A	N/A	N/A	N/A	N/A	7.034	12.030	11.951	12.541
U 月配息類股(南非幣)		N/A	N/A	N/A	N/A	N/A	N/A	N/A	N/A	N/A	N/A	N/A
C2 月配息類股(南非幣)		N/A	N/A	N/A	N/A	N/A	N/A	N/A	7.011	11.897	11.701	12.160
B 月配息類股(南非幣)	N/A	N/A	N/A	N/A	N/A	N/A	N/A	7.011	11.896	11.700	12.159	
E 月配息類股(南非幣)	N/A	N/A	N/A	N/A	N/A	N/A	N/A	7.011	11.896	11.701	12.159	

六、最近五年度各年度基金之費用率：(在臺銷售之所有級別分別列示)

股份類別	年度	2014	2015	2016	2017	2018
I 累積類股(美元)	費用率	1.05%	1.05%	1.05%	0.95%	0.95%
I 月配息類股(美元)		N/A	N/A	1.05%	N/A	N/A
T 累積類股(美元)		N/A	2.10%	2.10%	2.00%	2.00%
T 月配息類股(美元)		N/A	2.10%	2.10%	2.00%	2.00%
U 累積類股(美元)		N/A	N/A	N/A	N/A	N/A
U 月配息類股(美元)		N/A	N/A	N/A	N/A	N/A
C2 累積類股(美元)		N/A	3.10%	3.10%	3.00%	3.00%
C2 月配息類股(美元)		N/A	3.10%	3.10%	3.00%	3.00%
B 累積類股(美元)		N/A	3.10%	3.10%	3.00%	3.00%
B 月配息類股(美元)		N/A	3.10%	3.10%	3.00%	3.00%
E 累積類股(美元)		N/A	3.10%	3.10%	3.00%	3.00%
E 月配息類股(美元)		N/A	3.10%	3.10%	3.00%	3.00%
I 累積類股(澳幣)		N/A	N/A	N/A	N/A	N/A
I 月配息類股(澳幣)		N/A	N/A	N/A	N/A	N/A
T 累積類股(澳幣)		N/A	2.10%	2.10%	2.00%	2.00%
T 月配息類股(澳幣)		N/A	2.10%	2.10%	2.00%	2.00%
U 累積類股(澳幣)		N/A	N/A	N/A	N/A	N/A
U 月配息類股(澳幣)		N/A	N/A	N/A	N/A	N/A
C2 累積類股(澳幣)		N/A	3.10%	3.10%	3.00%	3.00%
C2 月配息類股(澳幣)		N/A	3.10%	3.10%	3.00%	3.00%
B 累積類股(澳幣)		N/A	3.10%	3.10%	3.00%	3.00%
B 月配息類股(澳幣)		N/A	3.10%	3.10%	3.00%	3.00%
E 累積類股(澳幣)		N/A	3.10%	3.10%	3.00%	3.00%
E 月配息類股(澳幣)		N/A	3.10%	3.10%	3.00%	3.00%
I 累積類股(南非幣)		N/A	N/A	N/A	N/A	N/A
I 月配息類股(南非幣)		N/A	N/A	N/A	N/A	N/A
T 累積類股(南非幣)		N/A	2.10%	2.10%	2.00%	2.00%
T 月配息類股(南非幣)		N/A	2.10%	2.10%	2.00%	2.00%
U 累積類股(南非幣)		N/A	N/A	N/A	N/A	N/A
U 月配息類股(南非幣)		N/A	N/A	N/A	N/A	N/A
C2 累積類股(南非幣)		N/A	3.10%	3.10%	3.00%	3.00%
C2 月配息類股(南非幣)		N/A	3.10%	3.10%	3.00%	3.00%
B 累積類股(南非幣)	N/A	3.10%	3.10%	3.00%	3.00%	
B 月配息類股(南非幣)	N/A	3.10%	3.10%	3.00%	3.00%	
E 累積類股(南非幣)	N/A	3.10%	3.10%	3.00%	3.00%	
E 月配息類股(南非幣)	N/A	3.10%	3.10%	3.00%	3.00%	

七、基金前十大投資標的及占基金淨資產價值之比率

資料日期：2019 年 3 月 31 日

投資標的名稱	比重%	投資標的名稱	比重%
1. SOUTH AFRICA (REPUBLIC OF)	9.10%	6. COLOMBIA (REPUBLIC OF)	6.46%
2. INDONESIA (REPUBLIC OF)	9.06%	7. RUSSIAN FEDERATION	6.23%
3. MEXICO (UNITED MEXICAN STATES)	8.64%	8. TURKEY (REPUBLIC OF)	5.91%

金的收益或本金中支付。任何涉及由本金支出的部份，可能導致原始投資金額減損。最近 12 個月內由本金支付之股利之相關資料，投資人可向總代理人查詢；並揭露於公司網站。

本基金採用風險值法衡量市場風險，其相對風險值不得超過參考指標風險值之 2 倍，可能造成基金淨值高度波動及衍生其他風險。

總代理人路博邁證券投資信託股份有限公司，台北市忠孝東路 5 段 68 號 20 樓，服務電話：(02)87268280